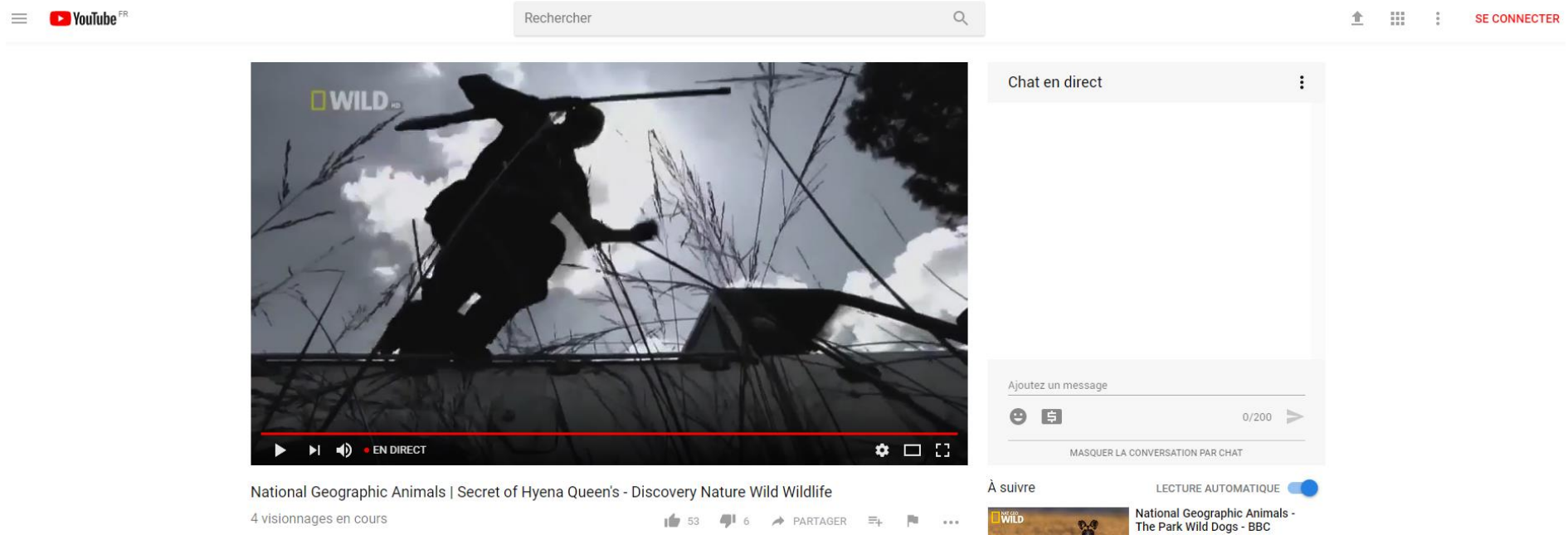
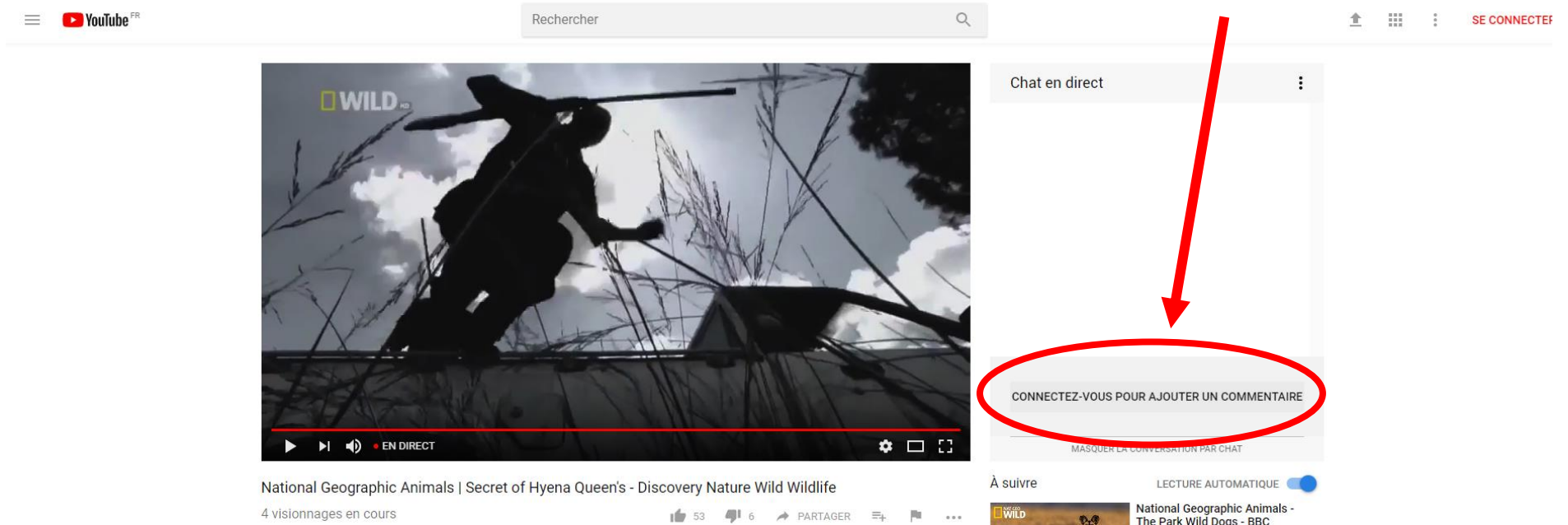


**Comment participer au chat d'une vidéo diffusée en direct sur Youtube ?
(attention ce tutoriel nécessite un compte Google déjà existant ou la création d'un compte Google)**

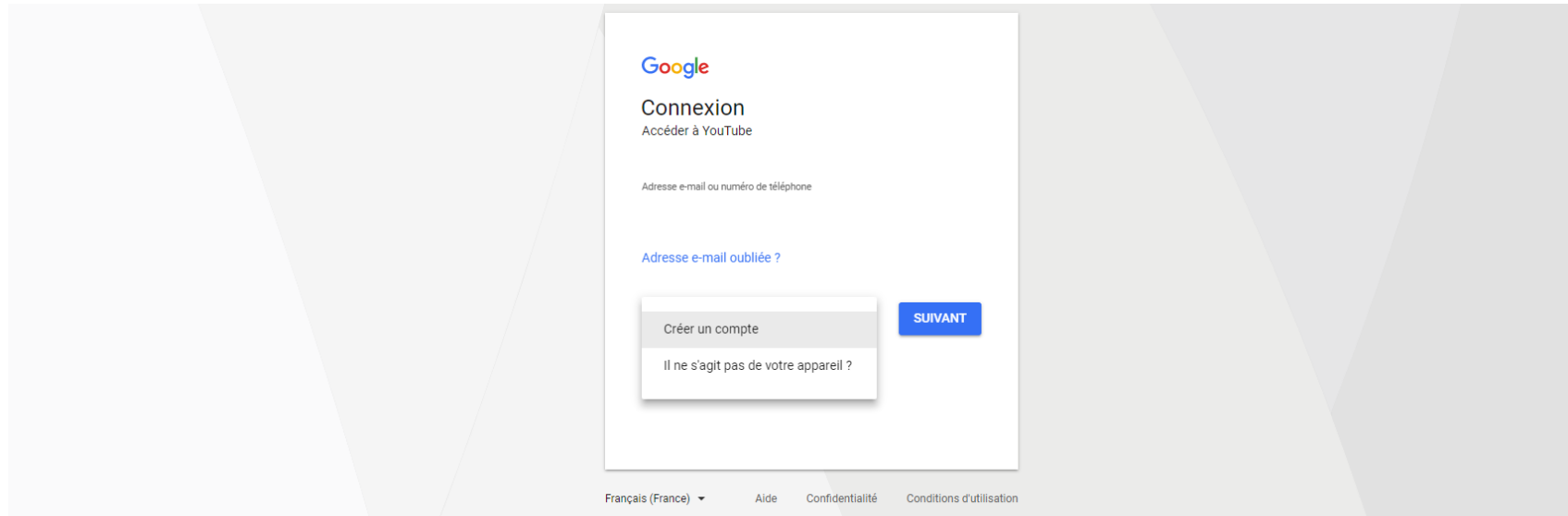
1. Entrez le lien de la vidéo dans votre navigateur. Vous arriverez à une page similaire à celle ci-dessous.



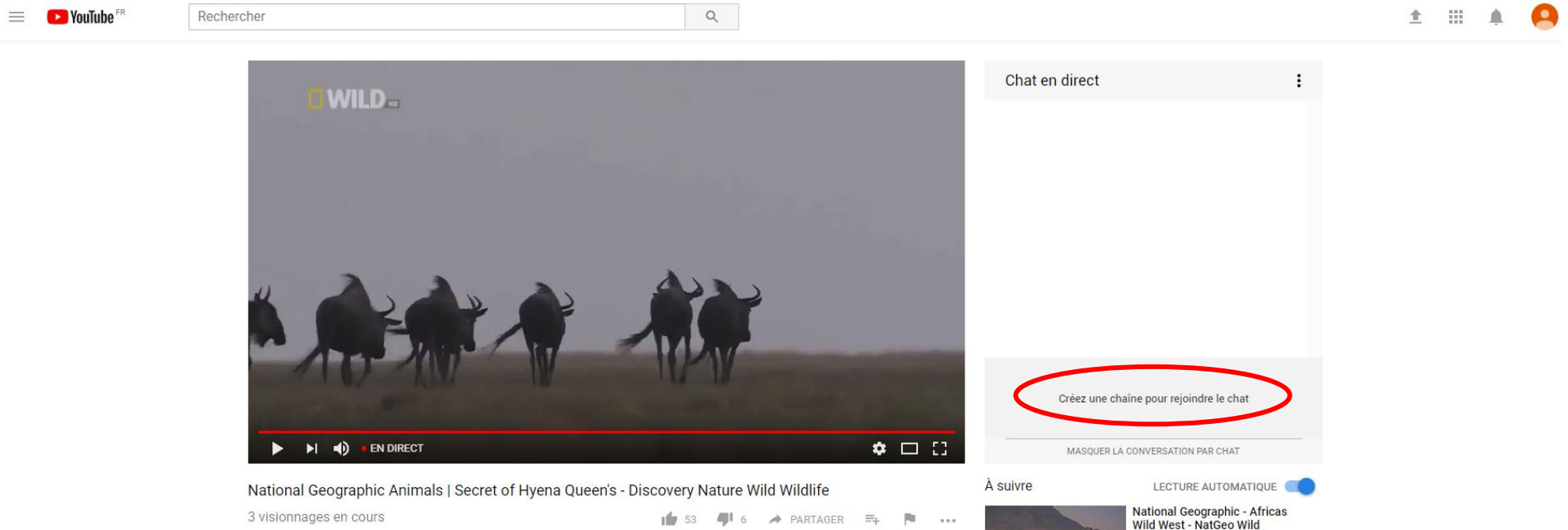
2. Dans la fenêtre du « Chat en direct », cliquez sur « Connectez-vous pour ajouter un commentaire »



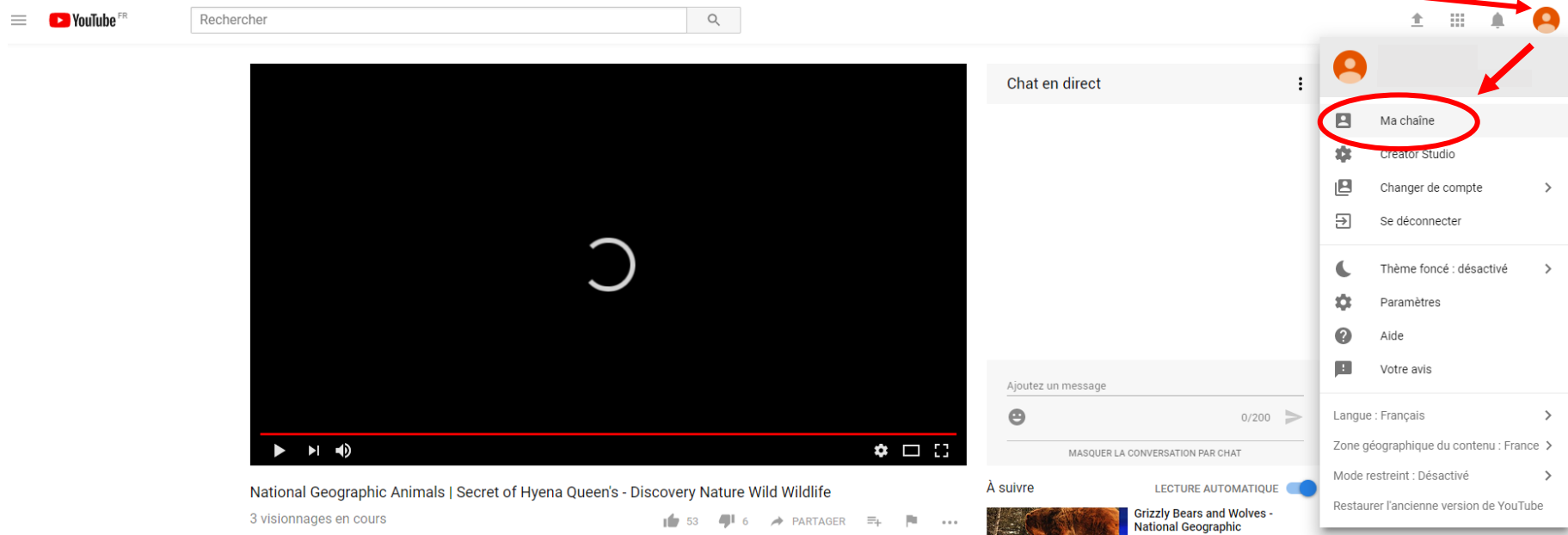
3. Vous arrivez sur une boîte de connexion Google. Si vous disposez d'un compte Google, entrez vos identifiants (adresse email et mot de passe). Si vous n'avez pas de compte Google, créez-en un.



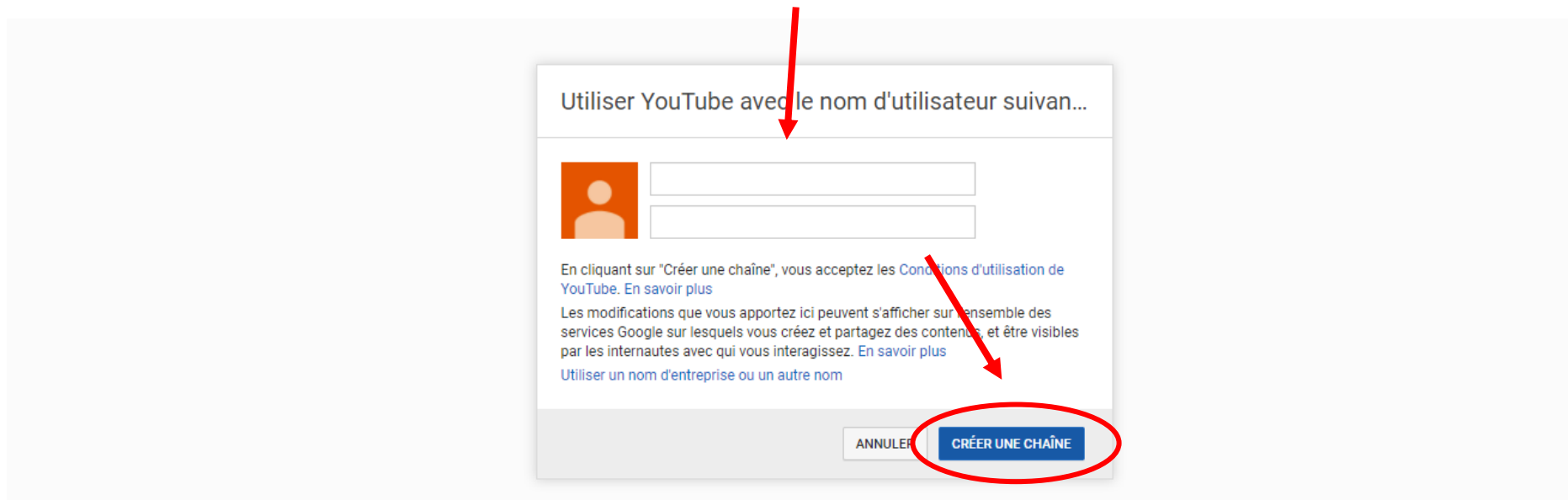
4. Une fois connecté à votre compte Google, la boîte de « Chat en direct » vous demande de créer « une chaîne pour rejoindre le chat ».



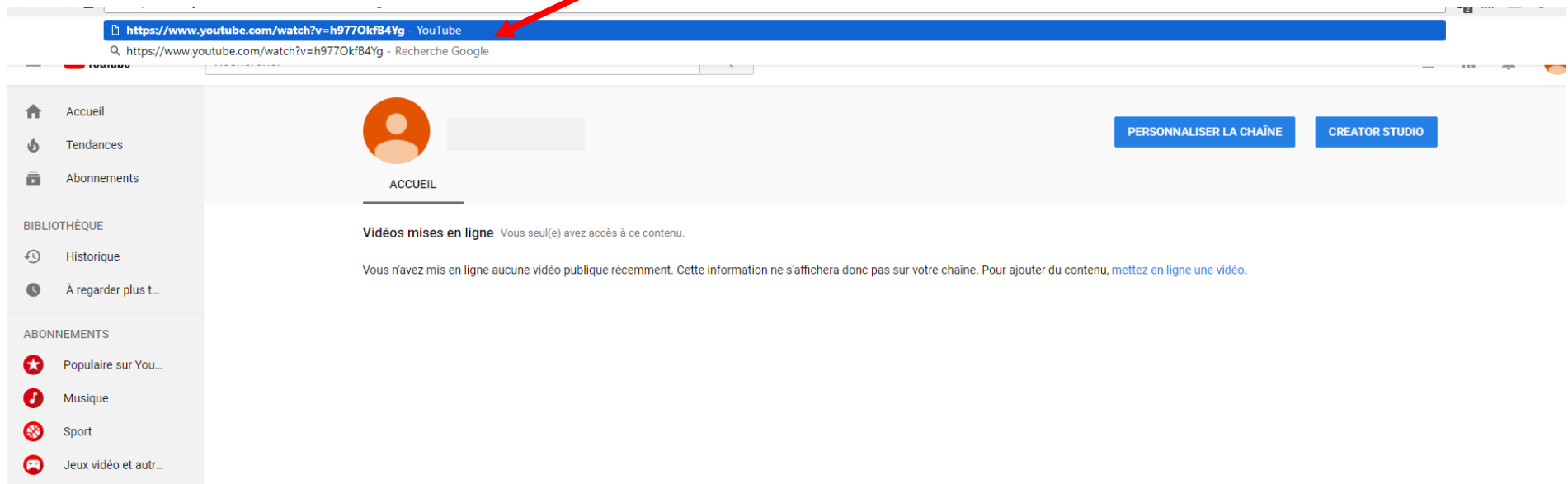
5. Cliquez sur l'icône en haut à droite de votre écran, puis sur « Ma chaîne »



6. Vous arrivez alors à cet écran ci-dessous. Entrez un pseudonyme ou le nom que vous souhaitez, puis cliquez sur « Créer une chaîne »



7. Votre compte Google et chaîne Youtube sont créés, vous pouvez désormais revenir au lien de la vidéo en direct. Copiez-collez le lien de la vidéo que vous souhaitez visionner dans la barre de votre navigateur.



8. Vous pouvez à présent commenter la vidéo en direct et interroger les autres participants !

